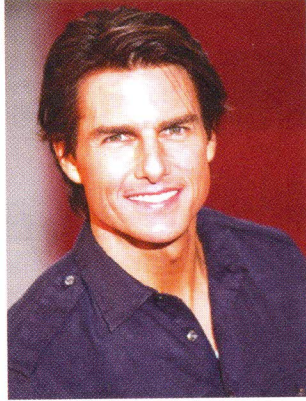


# أسرار ابتسامة نجوم هوليوود؟



د. مهن الخطيب

اختصاصي في تجميل وزراعة الأسنان - اختصاصي في جراحة الفم والوجه والفكين  
مستشفى الأكاديمية الأمريكية للجراحة التجميلية - مدينة دبي الطبية

وفي بعض الأحيان لصنع ابتسامة هوليوود تتم معالجات أخرى كجراحة بسيطة على اللثة أو الشفاه، وقد يتطلب الأمر جراحة تقويمية فكية لتغيير جذري في الوجه والأسنان. ويعود الدور الأهم لابتسامة هوليوود إلى أنها أكسبت مشاهير الفن ابتسامة ومظهراً مثلاً خلف وأمام الكاميرات، مثل: أنجيلينا جولي التي أصبحت رمزاً لكثير من نساء العالم اللاتي يطمحن أن يحصلن على نفس ابتسامتها وشكل شفاهها.

## ابتسامة جولي زادت من شعبيتها

تعتبر أنجيلينا جولي من أشهر ممثلات هوليوود التي حافظت على تألق وجمال ابتسامتها خلال فترة طويلة من ظهورها الفني، وإن التميز في جمال وجاذبية ابتسامتها ساعدها في زيادة شعبيتها في جميع المناسبات والحفلات الخاصة والعامة، سواء كان ظهور أنجيلا بمكياج أو بدونه.

وتوم كروز الذي ساهم بتغيير ابتسامته بجعله واحداً من أشهر نجوم هوليوود ومن أعلى الأجور المتقاضاة في هوليوود، وذلك بعد أن خضع لعدة عمليات سنوية، وتم تعديل شكل وتناسق الأسنان حتى حصل على أسنانه الحالية وهو بعمر الـ 39.

الأولى عام 1930 في كاليفورنيا وطبقت على مشاهير هوليوود، وكان يتم إلصاقها بشكل مؤقت خلال فترة التصوير، بحيث ساعدت في تحسين أسنان نجوم هوليوود، ومن هنا ارتبط اسم التقنية بابتسامة هوليوود.

وبحلول عام 1982 تم اختراع مواد التثبيت التي تمكن الخزف من الالتصاق على الأسنان، ولكن لم تعط المنظر الجمالي المطلوب!

ومع بداية القرن الحادي والعشرين تطورت هذه التقنية بشكل كبير، حيث تم التوصل إلى إنتاج قشرة أسنان خزفية بسماكة رقيقة جداً تصل إلى أقل من 1 ملم، ويتم إلصاقها بقوة شديدة على الأسنان وبشكل دائم.

## للكاميرات والأضواء دور مؤثر

وكما نعلم بأن للكاميرات والأضواء تأثيرهما ومظهرهما الخاص الذي يغير من ارتداد أشعة الضوء واستقبالها للعين المجردة من الشاشة، كما يقوم طبيب النجوم الناجح لهذا باختيار لون أقل بياضاً وليس ناصع البياض، فعند وجود كل تلك الأضواء والكاميرات ينتج عن ذلك اللون اللؤلؤي الناصع لتعطي ابتسامة هوليوودية رائعة.

**الابتسامة تكون للحظة، ولكن تأثيرها وسحرها قد يستمر الدهر كله.**

**الابتسامة كانت دائماً محور الاهتمام والدراسة على مر العصور واختلاف الحضارات، لأنها تتضمن مجموعة واسعة من المعاني وإمكانية التعبير من دون الحاجة إلى الكلام. وكانت البدايات برسم الابتسامة وتكون فقط على اللوحات الفنية والمناقشات العالمية بين الفنانين، حتى أصبحت ابتسامة الموناليزا لليوناردو دافنشي اللغز الغامض في الفن العالمي.**

دبي - هدير السيف

## رسم الابتسامة على وجوه المرضى

ومن ناحية أخرى، فقد عانى الأطباء الاختصاصيون خلال فترة طويلة من الزمن حتى استطاعوا أن يبدؤوا برسم الابتسامة على وجوه مرضاهم.

حيث تطلب الأمر ليس فقط تحليلاً دقيقاً لنفسية وحالة المريض، بل تطلب الحاجة إلى تقنية ومواد تطبق على الأسنان لإعطاء أسنان طبيعية بيضاء جميلة ومتناسقة في الطول والحجم وتتماشى بنغمة واحدة مع شكل الشفاه والوجه ولون البشرة. وإن الدور الأهم في عمل الأطباء هو الوجوه الخزفية، حيث إنها استخدمت للمرة

